

D'ZEITUNG VUM NATURPARK OUR MAM SICLER A LEADER CLIÄRREF-VEINEN

parcours

APRIL 2012 N°23

**Mit Sonderbeilage
agend'our**

GRENZENLOSES WANDERERERLEBNIS IM NORDEN

**GUICHET UNIQUE
PME**



**CARTOONALE
VIANDEN**



BIOMATE



Region



Legende

LEADER-Region
Clervaux-Vianden

Naturpark Our

Seitenzahl des betreffenden Artikels

20

Übersicht

Herausgeber

Naturpark Our, 12 Parc
L-9836 Hosingen, Tel.: +352 90 81 88-635
info@naturpark-our.lu, www.naturpark-our.lu

in Zusammenarbeit mit
SICLER, LEADER Clervaux-Vianden

Layout www.cropmark.lu

Druck Imprimerie Reka

Auflage 11.000 Stück

Vervielfältigung bitte mit Angabe der Quelle.

Fotos wurden zur Verfügung gestellt von

Ancien Cinéma Vianden, Bibliothek Troisvierges,
Raymond Clement, Cube 521, Ecole des
Parents, Europe Direct Munshausen,
Fondation Hëllef fir d'Natur, Guichet Unique
PME, Hôtel des Nations, Jengel, Joëlle Mathias,
Naturpark Our, Naturpark Südeifel, norTIC,
PIR II, pixelio.de, RESONORD, SICLER



Regioun+Leit

- 14 Rubrik Resonord: ACPI asbl – Hilfe in Not
- 15 Die Elternschule in Hosingen
- 18 News 4 you
- 19 Meng Sait

Betriber+Produkte

- 8 Guichet Unique PME
- 16 Region auf Knopfdruck

Erlewen+Genéissen

- 4 Grenzenloses Wandererlebnis im Norden
- 20 Zurück in die Zukunft
- 21 5. Internationales Cartoon-Festival in Vianden

Ëmwelt+Natur

- 10 Kinder-Erlebnisprogramm Frühjahr 2012
- 11 Grousst Naturparkfest
- 12 myenergy-Infopoint in Hosingen
- 13 Rubrik Ourtipp

Praktesch+Aktuell

- 13 Norbi's Lesetipps
- 17 Europe Direct: Mobil in Europa
- 22 Agenda





Neue Qualitäts-Wanderwege im Norden

Zum Auftakt der Wandersaison präsentieren wir Ihnen zwei überregionale Wanderpark-Projekte: 'NaturWanderPark *delux*' und 'Escapardenne Éislek Trail' mit dem Ziel die länderübergreifende Region mit Hilfe von besonders erlebnisreichen Touren in Premiumqualität zu vermarkten. Der NaturWanderPark *delux* umfasst in unserer Region fünf Wanderwege, die jeweils als Tagestour angelegt sind. Wer gerne eine mehrtägige Tour wandert, ist auf dem Escapardenne Éislek Trail richtig, einer 100km Strecke von Kautenbach (L) bis nach La Roche-en-Ardenne (B).

Wandern ist nach wie vor hoch im Trend. Den Alltag hinter sich lassen, Bewegung, Natur und Kultur erleben, Landschaft genießen – das sind die Hauptgründe die zum Wandern motivieren. Und hier hat unsere Region viel zu bieten: reizvolle Landschaften mit weiten Ausblicken, steilen Wald- und Felshängen, abgelegenen Tälern, ein reiches Kulturerbe, die spannende Grenzlage sowie ein dichtes Wanderwegenetz.

Dabei rücken allerdings heute die gestiegenen Ansprüche und Erwartungen der Wandergäste die Qualität in den Vordergrund. Wenn es um Qualität im Wandertourismus geht, sind die strengen Kriterien des 'Deutschen Wandersiegels' maßgebend. Dazu gehören beispielsweise ein naturnahes Wegeformat, Sicherheit, Abwechslung/Erlebniswert von Natur und Landschaft, gute Orientierung/Besucherlenkung und die Infrastruktur, d.h. die Möblierung mit Bänken, Wanderparkplätze, Gastronomie und Unterkunftsmöglichkeiten.

Diese Qualitätsansprüche sind eine Herausforderung, der sich die Naturparks und andere touristische Akteure der Region stellen. Mit Blick auf die erfolgreiche Vermarktung des Müllerthal-Trail im Osten des Landes entstehen auch bei uns in der Region Qualitäts-Wanderparks, mit Touren in Premiumqualität auf dem *bestehenden* Wegenetz, die sowohl das nachhaltige als auch das länderübergreifende Wandererlebnis berücksichtigen: der NaturWanderPark *delux* und der Escapardenne Éislek Trail.

DER NATURWANDERPARK DELUX



Deutsch-Luxemburgische Touren

- 1 Nat'Our Route 1 | 13 km
- 2 Nat'Our Route 2 | 10 km
- 3 Nat'Our Route 4 | 12 km
- 4 Nat'Our Route 5 | 12 km
- 5 Nat'Our Route 6 | 14 km
- 6 Felsenweg 1 Schloss Weilerbach-Houllay | 20 km
- 7 Felsenweg 2 Büllendorf-Beaufort | 20 km
- 8 Felsenweg 3 Ferschweiler-Bendorf | 25 km
- 9 Felsenweg 4 Ralingen-Rosport | 20 km

Eifeltouren

- 1 Bach-Plad | 14 km
- 2 Moore-Plad Schneifel | 14 km
- 3 Isenplad | 12 km
- 4 Eifelsteig Route | 20 km
- 5 Devon-Plad | 16 km
- 6 Prümstahweg | 11 km
- 7 Stauener-Prümstahroute | 15 km
- 8 Wallfahrts-Wendungen | 15 km
- 9 Neuer Burg-Weg | 12 km
- 10 Schluchtengräß | 13 km
- 11 Hunsrück-Route | 19 km
- 12 Felsenweg 5 Prümmer-Burg | 18 km
- 13 Felsenweg 6 Teufelschlucht | 18 km
- 14 Orenhofener Buntsandsteintour | 19 km



Der **NaturWanderPark *delux***, ein INTERREG IVA-Projekt, lädt - beiderseits von Our und Sauer - zu grenzenlosen Wandererlebnissen ein. Auf Initiative des deutsch-luxemburgischen Naturparks und unter der Koordination des Naturparks Südeifel entstehen in den abwechslungsreichen Natur- und Kulturlandschaften der Naturparks Our, Südeifel und Nordeifel 23 Rundwanderwege mit rund 400 Kilometern Gesamtlänge. 9 deutsch-luxemburgische Touren machen im Sommer 2012 den Anfang, gefolgt von 14 reizvollen Eifeltouren ab 2013.

Dieser Wanderpark bietet Angebote auf höchstem Niveau. Aufgrund der Qualitätsanforderungen waren gezielte Wegemaßnahmen sowie die Entwicklung eines benutzerfreundlichen Markierungs- und Wegweisungssystems notwendig.

Im Ourtal existieren drei der Premiumwege bereits seit 2008 als Themenwanderwege. Es sind die sehr beliebten 'Nat'Our-Routen'. Zwei neu ausgesuchte Nat'Our-Routen zur Anbindung von Vianden ergänzen nun das Angebot an Premiumwegen rund ums Ourtal:

Von Norden nach Süden sind das auf insgesamt 74 Kilometern Weglänge:

- Die **Nat'Our Route 1** zwischen Europadenkmal und Tintesmühle (13 km) begleitet die Our auf schmalen Pfaden und erzählt von seltenen Muscheln und schönen Pflanzen.
- Auf der 18 Kilometer langen **Nat'Our Route 2** kann der Wanderer zwischen Tintesmühle und Rellesmühle die alte Mühlengeschichte des Ourtals erleben.
- Die **Nat'Our Route 4*** verläuft auf 17 Kilometern entlang der Ufer des Stausees und beeindruckt mit atemberaubenden Aussichten in das deutsch-luxemburgische Ourtal.
- Die **Nat'Our Route 5*** zeigt auf 12 Kilometern die Vielseitigkeit des Ourtals: von sanften Uferpassagen über

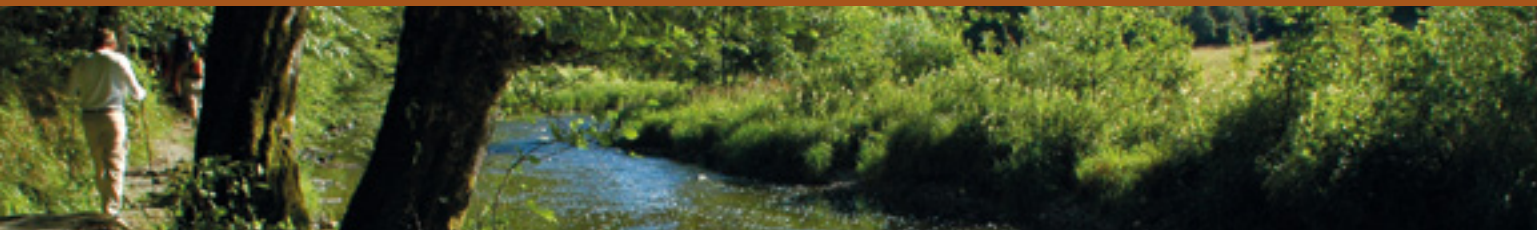
abenteuerliche Felsensteige hinauf zu stolzen Burganlagen.

- Die **Nat'Our Route 6** (14 km) führt von Vianden aus auf alten Schmutzgerpfaden durch den stimmungsvollen Kammerwald.

* Die Nat'Our-Routen 4 und 5 werden erst im Herbst 2013 vollständig begehbar sein, da sie abschnittsweise über die neu entstehende 'Our-Promenade' verlaufen werden.

Die Routen sind als Tages-Rundtouren angelegt und weisen unterschiedlich große Höhenunterschiede auf, so dass für alle Ansprüche etwas dabei ist.

Neben der Erlebnisqualität zeichnen sich die Routen auch durch eine benutzerfreundliche Ausstattung aus: So werden die Wanderer an den Wanderparkplätzen mit einladenden Übersichtstafeln empfangen und eine durchgehende Markierung sowie ein für die Region neues Wegweisungssystem erleichtern



Erläutern + Genießen

die Orientierung im Gelände. Das gesamte Beschilderungsinventar wird in Zukunft durch ein digitales Wanderwegekataster verwaltet. Darüber hinaus geben Flyer, ein Pocketguide und ein Internetauftritt weiterführende, mehrsprachige Informationen.

Wer von länderübergreifenden Rundtouren entlang der Grenzflüsse Our und Sauer spricht, muss auch dafür sorgen, dass die Überquerung der Grenzen optimal gestaltet ist. Ein wichtiger Teil dieses europäischen Projekts ist daher die Sanierung von sechs bestehenden

Wanderbrücken an Our und Sauer sowie der Bau von zwei neuen Brücken an den Standorten Kohnenhof und Höhe Pumpspeicherwerk SEO.

Partner und Finanzierer des NaturWanderPark deluxe:



Gefördert durch den Europäischen Fonds für Regionalentwicklung im Rahmen des Programms INTERREG IV-A Großregion. "Die Europäische Union investiert in Ihre Zukunft."



www.naturwanderpark.eu

Infos:

Naturpark Our

Petra Kneesch
12, Parc
L-9836 Hosingen
Tel: +352 90 81 88 631
petra.kneesch@naturpark-our.lu

Ortal

Paul Ihry
8, avenue Nicolas Kreins
L-9501 Wiltz
Tel.: +352 26 95 05 66
paul.ihry@ortal.lu

Naturpark Südeifel

Daniela Torgau
2, Auf Omesen
D-54666 Irrel
Tel.: +49 6525 79 282
torgau@naturpark-suedeifel.de

DER ESCAPARDENNE EISLÉK TRAIL



Auf dem Escapardenne Eislék Trail laden wir Sie ein, das Natur- und Kulturerbe der belgo-luxemburgischen Ardennen zu entdecken.

Das Interreg Projekt 'Decoupatri' wurde 2009 auf Initiative des 'Parc Naturel des deux Ourthes' und der Stiftung Hëllef fir d'Natur (natur&ëmwelt - Fondation Hëllef fir d'Natur) ins Leben gerufen und hat zum Ziel, im Rahmen einer nachhaltigen Entwicklung das natur- und kulturhistorische Erbe der Region grenzüberschreitend und touristisch zu fördern.



Gefördert durch den Europäischen Fonds für Regionalentwicklung im Rahmen des Programms INTERREG IV-A Großregion. "Die Europäische Union investiert in Ihre Zukunft."

Ab Oktober 2012 wird ein 100 Kilometer langer Fern-Wanderweg, der Escapardenne Eislék Trail, Kautenbach in Luxemburg mit La Roche-en-Ardenne in Belgien verbinden. Über Zwischenstopps in Munshausen, Clervaux, Troisvierges, Tavigny (B), Houffalize (B) und Nadrin (B) können Sie auf diesem Qualitätsweg die wesentlichen Highlights der zentralen Ardennen entdecken.

6 optionale Schlaufen erweitern das Entdeckungspotenzial sowohl für die Bewohner der Region als auch für die Wander-Gäste und erschließen die weitere Teilregionen.

Die Wegeführung wurde in Luxemburg in enger Zusammenarbeit mit dem 'Office régional du tourisme des Ardennes luxembourgeoises' und den beiden Naturparks Our und Obersauer ausgearbeitet.

In 5 Etappen entführt Sie dieser Fernwanderweg von 100 Kilometer in die schönsten Natur-Highlights der Region und entlang der kulturellen Höhepunkte über weitestgehend naturbelassene Wege und Pfade (>50%).

Trail und Schlaufen verlaufen hauptsächlich auf bestehenden Wanderpfaden. Die Wege verbinden die touristischen Infrastrukturen der Region untereinander und ermöglichen eine Wanderung

von Hotel zu Hotel und/oder von Camping zu Camping.

Der Escapardenne Eislék Trail erfüllt auf den 100 Kilometern zwischen Kautenbach und La Roche die Kriterien des 'Deutschen Wandersiegels' und kann im Laufe des Jahres 2012 zertifiziert werden. Diese Bewertungsmethode liefert zukünftig die Basis eines europaweiten Labels, das im März 2012 auf der ITB in Berlin vorgestellt wurde.

Infos:

natur&ëmwelt - Fondation Hëllef fir d'Natur
Claude Schiltz
c/o Haus vun der Natur
5, Route de Luxembourg
L-1899 Kockelscheuer
Tel: +352 290404 311
c.schiltz@luxnatur.lu

Auf der Seite www.escapardenne.eu können Sie Ihre persönlichen Highlights des Kulturgutes der belgisch-luxemburgischen Ardennen selbst eingeben. Sie haben die Wahl zwischen Natur, Landschaft, Geschichte und Bauten. Mit der Eingabe Ihrer Favoriten können Sie an einem Wettbewerb teilnehmen. Die Gewinner werden im Oktober 2012 ermittelt.

Diese beiden Wander-Qualitätsprodukte dokumentieren die verstärkte Zusammenarbeit der vielen touristischen Akteure in der Grenzregion und tragen zur Vernetzung und Aufwertung des luxemburgisch-deutsch-belgischen touristischen Angebots bei. Wichtig zu erwähnen ist die Tatsache, dass diese Premium-Wanderprodukte das bestehende Wegenetz nicht in den Schatten stellen wollen, im Gegenteil, sie nutzen ausgesuchte Routen des bestehenden Wegenetzes und helfen eine Wanderregion insgesamt besser zu vermarkten.

Neben den beiden vorgestellten länderübergreifenden Projekten befinden sich noch zwei weitere Wander-Qualitätsprodukte in Entwicklung: der Ardenner-Trail (der Ententes touristiques ESIN, ESIMSO und ESILAC) sowie die Our-Promenade (der Gemeinden Putscheid, Vianen in Zusammenarbeit mit der SEO).



Jetzt anmelden und mitmachen!

Sämtliche Informationen zum Streckenverlauf sowie die Karten, Topoguides und sonstige Informationen werden im Laufe des Jahre 2012 vorgestellt: www.escapardenne.eu



Guichet Unique PME

Die persönliche Begleitung bei der Unternehmensgründung

Seit über 15 Jahren besteht das Guichet Unique PME als regionale Anlaufstelle für Unternehmer und solche, die es werden wollen. So findet hier zum Beispiel der Unternehmensgründer Antworten auf alle Fragen, die sich bei einer Neugründung stellen. Auch wird er bei seinem Vorhaben persönlich begleitet. Das Guichet Unique kann für Kleinunternehmen einen Großteil der Formalitäten übernehmen. Dies erlaubt es dem Unternehmer, sich auf das Wesentliche seiner Firma zu konzentrieren: Die laufenden Geschäfte!

Viele Unternehmen greifen auch auf die Dienste des Guichet Unique PME zurück, allen voran die Unternehmen in der Gründungsphase. Anbei finden Sie

Der Guichet Unique PME erlaubt dem Unternehmer, sich auf das Wesentliche seiner Firma zu konzentrieren: Die laufenden Geschäfte!

einige Beispiele von jungen Unternehmen, welche in den letzten Monaten vom Guichet Unique PME beraten und/oder betreut wurden:

- 'Outils Nord sàrl' ist eine Firma, die sich auf den Vertrieb von Sicherheitskleidung und Werkzeugen spezialisiert und sich in Derenbach niedergelassen hat.



Seit über 15 Jahren besteht das Guichet Unique PME als regionale Anlaufstelle für Unternehmer und solche, die es werden wollen.

- 'SAN sàrl' ist eine junge Werbeagentur aus Wincrange mit einem breit gefächerten Angebot: Marketing- und Kommunikations-Beratung, Entwicklung einer Werbestrategie, Logo-Design, Website-Design u.v.m.
- 'Garage Schank' in Hamiville bietet Kunden das gesamte Programm der Automarke Ford. Im Rahmen einer Unternehmensnachfolge ist die Firma seit Kurzem unter neuer Leitung.
- 'insideOut communications' aus Weiswampach ist eine Kommunikations-Agentur, welche sich auf die Erstellung mehrsprachiger Inhalte für alle Medien spezialisiert hat.
- Bei 'Watch Collector' handelt es sich um eine Online-Boutique für exklusive Uhren, mit renommierten Marken wie 'Benzinger' und 'Habring2'.

Das Guichet Unique PME bietet auch Dienstleistungen für bestehende Unternehmen an, wie zum Beispiel:

- Betreuung in punkto Expansion des Unternehmens
- Begleitung von Finanzierungsprojekten
- Unterstützung bei administrativen Angelegenheiten
- Information im Bereich des Arbeitsrechts

Der Guichet Unique PME organisiert, in enger Zusammenarbeit mit der Handelskammer und der Handwerkerkammer, in regelmäßigen Abständen Weiterbildungskurse und Seminare für die Unternehmen in unserer Region.



Guichet Unique PME
11b, Klatzewee
L-9714 Clervaux
Tel.: +352 92 99 36
Fax: +352 26 91 08 43
info@gupme.lu
www.gupme.lu

Kinder-Erlebnisprogramm

April - Juli

Der Naturpark Our und der Panda Club bieten wieder interessante und spannende Kinderaktivitäten an. Vom Frühjahr bis in den Sommer hinein erfahren die Kinder wieder viele aufregende Dinge aus der Natur.



PANDA CLUB & NATURPARK OUR

Dienstag, den 22. Mai
Der Wetterfrosch. Alles über das Wetter.
Z.B. wie entsteht das Wetter?
Wie messe ich die Temperatur? Was ist ein Barometer?
 Alter: 9-10 Jahre

Dienstag, den 5. Juni
Bienen und Blüten.
Was ist ein Bienenvolk? Wer gehört zum Bienenvolk und wie werden Blüten bestäubt?
 Alter: 6-8 Jahre

Dienstag, den 19. Juni
Dem Schatz auf der Spur.
Was für einen Schatz suchen wir?
Wo versteckt sich der Schatz aus dem Park Hosingen?
 Alter: 6-8 Jahre

Alle Aktivitäten finden im Parc Hosingen Naturpark Haus statt.

ORGANISATION:
PANDA CLUB UND NATURPARK OUR
Anmeldung für die oben stehenden Aktivitäten:
Panda Club
 25, rue Munster
 L- 2160 Luxembourg
 Tel.: +352 46 22 33 450
 Fax: +352 46 22 33 451
panda-club@mnhn.lu
www.panda-club.lu



PRAKTISCHES FÜR ALLE AKTIVITÄTEN:
 Unkostenbeitrag: je Aktivität 4€
 Alle Aktivitäten finden von 14:30 - 17:00 Uhr statt.
 Bitte an eine dem Wetter angepasste Kleidung und einen kleinen Pausensnack denken!

NATURPARK OUR

Donnerstag, den 19. April
Wie klingt die Natur?
 Vor der Gemeinde in Hoscheid, Alter: 8-12 Jahre

Donnerstag, den 26. April
Feen, Elfen und Zwerge
 Troisvierges, Maison relais, Alter: 6-8 Jahre

Donnerstag, den 3. Mai
Was ist Parfum?
 Naturpark Haus, Parc Hosingen, Alter: 8-12 Jahre

Donnerstag, 10. Mai
Wie Tarzan im Wald
 Naturpark Haus, Parc Hosingen, Alter: 8-12 Jahre

Donnerstag, 14. Juni
Auf Entdeckungstour am Bach
 Brandenburg, Feuerwehrhaus, Alter: 6-12 Jahre

Donnerstag, 28. Juni
Auf Entdeckungstour durch die Wiese
 Drauffelt, am Bahnhofparkplatz, Alter: 6-12 Jahre

Dienstag, 10. Juli
Auf versponnenen Wegen
 Consthun centre communal, 8-12 Jahre

ORGANISATION: NATURPARK OUR
Für die Anmeldung und weitere Fragen wenden Sie sich bitte an:
Naturpark Our
 Béatrice Casagrande
 Tel.: +352 90 81 88 635
beatrice.casagrande@naturpark-our.lu
www.naturpark-our.lu



Grousst Naturparkfest

design by Fred Hilger



Animationen • Musik • Spiele • Experimente • Rätsel • Workshops, Animationen, Spiel und Spaß!
 Ein erlebnisreiches Fest für Groß und Klein

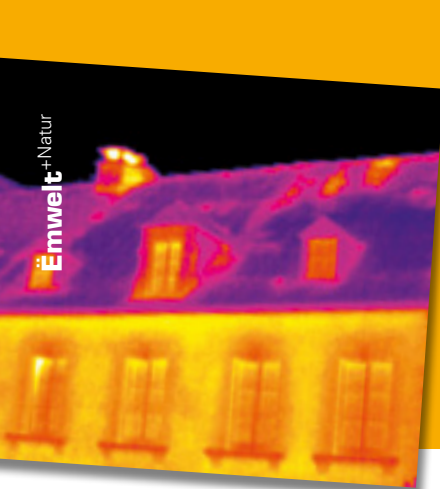
Sonntag 5. August 2012 11:00 - 18:00 Uhr
Parc Hosingen - Naturpark Haus und rundherum.
Für Essen und Trinken ist bestens gesorgt

Ein erlebnisreiches Fest für Groß und Klein.
Entdeckt den Naturpark Our und seine Region mit vielen Workshops, Animationen, Spiel und Spaß!



Stampelsammelaktion:
Es gibt tolle Preise zu gewinnen!





myenergy-Infopoint in Hosingen

Kostenlose Energie-Grundberatung für Haushalte
im Naturpark Our

Sie möchten bauen? Eine wesentliche Renovierung des Hauses steht an? Oder denken Sie an eine Vermietung oder einen Verkauf einer Wohnung oder eines Hauses?

Dann dürfen Sie nicht vergessen, einen Energiepass erstellen zu lassen.

Der Energiepass ist ein Gütesiegel für die Energieeffizienz von Wohngebäuden. Mit ihm erfahren Interessenten auf

einen Blick, ob es sich um ein energie-sparendes oder ein energieintensives Wohngebäude handelt. Der Energiepass macht den Energiebedarf von Gebäuden und Wohnungen mit einfachen Mitteln transparent. Auch ohne fachliche Vorkenntnisse ist es den Verbrauchern möglich, die energetische Qualität des Wohngebäudes zu beurteilen.

Mehr Informationen unter:
www.myenergy.lu

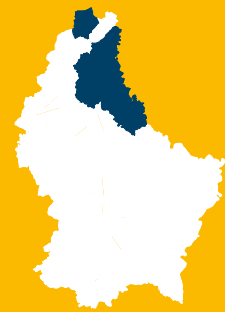
Außerdem gibt es die Möglichkeit einer kostenlosen Grundberatung für die Einwohner des Naturpark Our in den Bereichen Energieeffizienz und erneuerbare Energien, Förderprogramme, energetische Altbausanierung, Energiepass etc.

Information und Anmeldung im Naturpark Our unter der Telefonnummer (+352) 90 81 88-636.

myenergy
Luxembourg

myenergy infopoint Naturpark Our

Clervaux
Kiischpelt
Parc Hosingen
Putscheid
Tandel
Troisvierges
Vianden



Heizen Sie richtig!

- Passen Sie die Temperatur in den Räumen der Nutzung an!
- Senken Sie die Raumtemperatur nachts ab!
- Verdecken Sie die Heizkörper und Thermostatventile nicht!

1 Grad weniger bedeutet ca. 6% Energie- und Kostenersparnis!

Für weiterführende Informationen, vereinbaren Sie einen persönlichen und kostenlosen Beratungstermin in Ihrem myenergy infopoint!

Termine | Tel **90 81 88 636**
www.myenergyinfopoint.lu



myenergy
Luxembourg



MINISTÈRE DE L'ÉCONOMIE
ET DU COMMERCE EXTÉRIEUR



MINISTÈRE DU DÉVELOPPEMENT DURABLE
ET DES INFRASTRUCTURES
Département de l'environnement



**myenergy
infopoint**

ourtipp

Diese Rubrik gibt Tipps, wie jeder zur Verbesserung der Wasserqualität unserer Bäche, Flüsse, etc. beitragen kann.



Emwelt+Natur

Im Frühjahr und Sommer gibt es für Gartenbesitzer nichts Schöneres, als sich in ihrem Garten aufzuhalten.

Er ist DAS Naherholungsgebiet für seine Eigentümer. Bei der Planung, was alles im Garten wachsen und gedeihen soll, gilt es nicht nur auf die Schönheit oder den möglichen Ertrag der Pflanzen zu achten. Häufig werden exotische Arten in den Hausgärten angesiedelt und breiten sich von dort entweder von alleine oder durch die ungewollte Hilfe des Menschen unkontrolliert in der freien Natur aus, wie zum Beispiel der Riesen-Bärenklau, das Indische Springkraut oder der Japanische Knöterich. Man spricht dann von invasiven Pflanzen, die die konkurrenzschwächeren einheimischen Arten verdrängen.

Dabei gibt es auch wirklich schöne einheimische Alternativen, wie zum Beispiel Sumpf-Schwertlilie, Wiesen-Schlüsselblume, Weißdorn, Schneeball oder traditionelle, einheimische Obstbaumsorten.

Fragen Sie doch im Gartenhandel gezielt nach einheimischen Arten, dort hilft man Ihnen bestimmt gerne weiter!



**Naturpark Our –
Biologische Station**
Mireille Schanck
Tel.: +352 90 81 88 634
mireille.schanck@naturpark-our.lu

Naturpark Our
Eva Rabold
Tel.: +352 90 81 88 637
eva.rabold@naturpark-our.lu

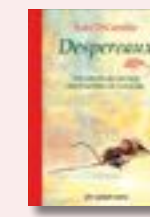


Norbis Lesetipps proposéiert vun der Bibliothék vun Elwen



Charlotte Link
Sturmzeit

Sommer 1914: In Europa steht Krieg bevor, doch auf dem Familiengut der Degnelly in Ostpreußen scheint noch Zeit zu sein für Idylle, Plänkeleien und für den Traum von der großen Liebe. Ein Traum, der die achtzehnjährige Felicia durch eine harte Zeit begleiten wird, in der alte Traditionen und Beziehungen untergehen und einer neuen Realität weichen. Charlotte Link gelang mit 'Sturmzeit' die faszinierende Geschichte einer ungewöhnlichen Frau in einer bewegten Zeit. Ein großer Frauenroman.



Kate DiCamillo
Despereaux

Despereaux sah die Prinzessin an. Sie hatte sein Taschentuch aufgehoben und blickte ihn an... Sie blickte ihm direkt in die Seele. 'Despereaux', sagte sie. Er sah seinen Namen auf ihren Lippen. Er legte die Pfote auf sein Herz. Er verbeugte sich so tief, dass seine Barthaare den Boden berührten. Ach, er war leider eine sehr verliebte Maus.



Cody McFadyen
Die Stille vor dem Tod

'Sie sind weniger als ein Flüstern. Sie sind das Nichts, die Stille vor dem Tod', sagt die junge Frau, die blutverschmiert vor Smoky Barrett auf dem Rasen kniet. In dem Haus hinter ihr liegen drei tote Menschen. Während Smoky noch rätselt, erfährt sie von drei weiteren Morden. Die Tatorte liegen weit voneinander entfernt, doch sie geschahen exakt zeitgleich. Jemand hat das perfekte Verbrechen entwickelt und es gibt nur einen Hinweis: Die Stille vor dem Tod.

Praktisch +Aktuell

ACPI asbl Hilfe in der Not



Seit Herbst 2011 benutzt die Vereinigung ACPI asbl (Association pour la gestion de services de coordination de Projets d'Intervention) regelmäßig die Räumlichkeiten des RESONORD als regionale Anlaufstelle.

ACPI wurde gegründet, um Projekte im Rahmen des ONE (Office national de l'enfance) zu koordinieren. ONE bietet schnelle und individuelle Hilfe für Kinder, Jugendliche und Familien in Not. Das Projekt richtet sich an Kinder und Jugendliche, die in Luxemburg leben und Probleme in der körperlichen und geistigen Entwicklung haben, ein sozial auffälliges Verhalten zeigen, moralisch oder psychisch gefährdet sind oder drohen, gesellschaftlich ausgegrenzt zu werden.

Hilfegesuche können von den Kindern und Jugendlichen selbst oder einem Familienangehörigen per Telefon, E-Mail oder übers Internet eingereicht werden. Auch Lehrpersonal, Erzieher oder Betreuer sind dazu aufgefordert, sich bei Notfällen an ONE zu wenden.

L'ACPI asbl wurde am 14. Juli 2010 gegründet und ist ein Zusammenschluss

der folgenden elf unabhängigen Organisationen:

- Anne asbl
- Arcus Kanner, Jugend a Famill asbl
- Autisme Luxembourg asbl
- Caritas Jeunes et Familles asbl
- Encouragement, Promotion, Intégration asbl
- Femmes en Détresse asbl
- Fondation Caritas Luxembourg
- Fondation Kannerschlass
- Fondation Lëtzebuerger Kannerduerf
- Fondation Maison de la Porte Ouverte
- Fondation Pro Familia
- Inter-Actions asbl
- Jongenheem asbl

ACPI bietet kohärente Betreuung, welche oft auf mehreren Ebenen stattfindet, z.B. erzieherisch, gerichtlich und/oder medizinisch. In dem globalen Betreuungsprojekt sind Rollen und Funktionen jedes Teilnehmers klar festgelegt und die Zusammenarbeit mit dem Kind oder Jugendlichen und dessen Familie steht im Mittelpunkt.

REGIONALE SOZIALZENTRUM NORDEN
RESONORD

RESONORD
4, Résidence Al Post
L-9806 Hosingen
www.resonord.lu

Einwohner der Region Clerf-Vianden haben von Mo-Fr von 8-12 und 14-17 Uhr die Möglichkeit, sich über verschiedene soziale Themen zu informieren. Nach Terminabsprache stehen die Sozialarbeiterinnen des Resonord zur persönlichen Beratung zur Verfügung.
Tel.: +352 27 80 27
info@resonord.lu

Weitere Informationen:
ACPI asbl
5, rue de Zoufftgen
L-3598 Dudelange
Tel.: +352 26 51 32 82 / 621 520 769
Fax: +352 522 188
info@acpi.lu

Die Elternschule in Hosingen

Vor einem Jahr öffnete die Zweigstelle Nord-West der Elternschule in den Räumlichkeiten des RESONORD in Hosingen.



Eltern-Schoul / Ecole des Parents

Isabelle Schon-Schonckert, Sozialpädagogin, koordiniert das Projekt und hat Kontakt mit Fachkräften und Eltern der Region aufgenommen. Die Bilanz ist durchweg positiv: Die Angebote sind an Erwartungen von Eltern in der Region angepasst, ein Themenkatalog bietet gute und schnelle Übersicht und zahlreiche Events stärken den Zusammenhalt und fördern Austausch und Weiterentwicklung.

Die Elternschule sucht in einer ersten Phase insbesondere Schulen, Maison Relais, Crèches und andere Institutionen auf, die im Alltag Eltern und ihre Kinder begleiten. Anregende Rundtischgespräche in Wiltz, Munshausen und Re-

dingen/Attert ermöglichen einen fruchtbaren öffentlichen Austausch und helfen der Elternschule, ihre Angebote den Erwartungen der Regionen anzupassen.

Die Elternschule hält einen Katalog mit über 40 Themen bereit, der es erlaubt, je nach aktuellem Anlass oder Bedürfnis die Aktivitäten der Schule mit zu gestalten. So entsteht eine Verbindung zu Eltern in deren alltäglichem Umfeld, die aktuelle Fragestellungen berücksichtigt.

Im Laufe des Jahres 2011 wurden rund 30 verschiedene Aktivitäten wie Elternabende oder Elternkurse mit verschiedenen Partnern im Norden und Westen organisiert.

In Erziehungsfragen gilt für die Elternschule der Grundsatz, die stabilen Beziehungen zwischen Eltern und Kind zu fördern und zugleich den Stellenwert von Grenzen und positiver Autorität nicht außer Acht zu lassen.

In diesem Sinne werden auch Triple P-Kurse (Positive Parenting Program) organisiert, welche sich an alle Eltern richten. Dieses Positive Erziehungsprogramm ist präventiv ausgerichtet und soll liebevolle und stabile Beziehungen sowie eine positive Kommunikation zwischen Eltern und Kindern fördern. Es hilft, eine entspannte Familienatmosphäre zu schaffen und unterstützt Eltern, einfache und effektive Strategien zu entwickeln, um mit den vielen verschiedenen kindlichen Entwicklungsstadien besser umgehen zu können. Die Elternschule hat bisher 2 Triple P-Kurse in der Region organisiert. Weitere sind in Planung.

Eine **Informationsbroschüre für Fachkräfte** sowie eine **aktuelle Broschüre für Eltern** können bei der Elternschule bestellt werden.

Das aktualisierte Programm und die Themenliste sind unter folgenden Adressen erhältlich: www.kannerschlass.lu oder www.landakademie.lu

PROGRAMM ELTERESCHOU L N/W

Dienstag, 20.03.12, 19:30 Foyer scolaire, Parc Hosingen	Wie unsere Kinder glücklich durch die Schule gehen Elternabend (D, trad. en F) ESNW 32/12	Anette Kappes, Gestaltpädagogin, Lehrkraft für Lehrerbildung an der Universität Trier, Elternberaterin
Dienstag, 20.03.12, 19:30 Maison relais Weiswampach	Vun Erzéiung, Bezéiung, Verantwortung a Grenze setzen Elternabend (L) ESNW 35/12	Carine Kiefer, Familienberaterin
Dienstag, 24.04.12, 19:30 Foyer scolaire, Parc Hosingen	Du bass gutt, wéi's du bass! Meng Persoun - mäi Kierper - mäin Ausgesinn Elternabend (L, trad. en F) ESNW 33/12	Ruth Marchewka, Pädagogin, ganzheitliche Körperarbeit, Schwerpunkt Lebensfreude

Region auf Knopfdruck

Frische Bioprodukte rund um die Uhr



Bioprodukte liegen mehr wie je im Trend. Immer mehr Kunden lassen sich von der Produktqualität und dem Geschmack überzeugen und sind bereit, für die gesunde und umweltverträgliche Erzeugung ihrer Lebensmittel manchmal auch etwas tiefer in die Tasche zu greifen. Vertrauen steht bei diesem Geschäft im Mittelpunkt. Dazu sind beim Aufbau dieses Vertrauens strenge Kontrollen unerlässlich. Genauso wichtig sind allerdings die Einblicke in Herkunft und Produktionsmethoden, die dem Kunden gewährt werden. Die regionale Direktvermarktung bietet hierzu ideale Voraussetzungen: man lernt den Betrieb und die Menschen hinter dem Produkt persönlich kennen.

Marie-Anne Kaes-Wagener betreibt mit ihrem Sohn Jean-Marie seit 2007 einen bio-dynamischen Betrieb in Hoscheid-Dickt. Neben Milch, Fleisch und Getreide werden unter anderem Honig, Kartoffeln und Möhren produziert und unter dem Demeter-Label verkauft. Diese Produkte gehen teilweise in den Handel, aber auch der Verkauf ab Hof spielt eine zunehmend wichtige Rolle.

Mit der Entwicklung der Direktvermarktung nahm im Betrieb gleichzeitig die Nachfrage nach Kleinpackungen und konsumfertigen Produkten zu. Um die Kundenwünsche zu erfüllen, wurde anfangs Dezember 2011 gleich vor dem Hof an der Hauptstraße in Hoscheid-Dickt in einem kleinen Holzpavillon ein Verkaufsautomat installiert. An dem auf 'Biomat' getauften Gerät können jetzt an 7 Tagen in der Woche von 6.00 bis 21.00 Uhr Produkte aus der eigenen Produktion hygienisch einwandfrei und frisch, direkt in Selbstbedienung angeboten werden.

Im Augenblick umfasst das Sortiment im 'Biomat' frische Rohmilch, pasteurisierte Milch, Marmelade und Keksen sowie Fleisch von den eigenen Tieren, das von der Metzgerei Niessen (Troisvierges) zu Wurst, Räucherfleisch nach Bündner Art, Mettwurst und Speck verarbeitet wird. Paté und Jelli werden von der Betriebsinhaberin auf dem Hof zubereitet. Je nach Saison, werden auch Kartoffeln und Möhren in Selbstbedienung angeboten. Das Sortiment wechselt je nach Jahreszeit und Verfügbarkeit und wird in

Zukunft weiter ausgebaut werden. (Eier, Erdbeeren...)

Der Verkaufsautomat stellt für den Betrieb eine beachtliche Investition dar. Dennoch weiß man auf dem Kaes-Haff die Vorteile für den Kunden zu schätzen. Außerdem ermöglicht die Arbeitserleichterung es, sich wieder neuen Projekten zu widmen. Als solches ist der 'Biomat' für den Betrieb eine wichtige Investition in die Zukunft – und für die Region eine echte Innovation!

Info:
Familie Kaes-Wagener
 19, Hauptstrooss
 L-9835 HOSCHEID-DICKT
 Tel.: +352 621 35 00 12
makaes@live.com

Mobil in Europa mit dem neuen Werbeportal 'Your Europe'



Der Schwerpunkt liegt auf grenzübergreifenden Situationen aus dem täglichen Leben...

Seit Kurzem existiert die neue Webseite 'Your Europe'. Dieses Portal, das von der Europäischen Kommission verwaltet wird, bietet Einzelpersonen und Unternehmen praktische Informationen über ihre Rechte und Möglichkeiten in der EU. Der Schwerpunkt liegt auf grenzübergreifenden Situationen aus dem täglichen Leben, z. B. wenn europäische Bürgerinnen und Bürger in einem anderen EU-Mitgliedstaat arbeiten oder studieren oder wenn europäische Unternehmen sich in ein anderes EU-Land verlagern oder dort eine Niederlassung gründen wollen.

Das Webportal bietet klare und aktuelle Informationen zum EU-Recht, die durch viele Beispiele aus dem Leben illustriert werden. Außerdem finden Sie auf der

Seite praktische Hinweise zu verschiedenen Formalitäten, die Sie in individuellen Fällen erfüllen müssen.

Alles in Allem ist das neue Webportal die ideale Informationsquelle für mobile Europäerinnen und Europäer - und das alles auf 22 Sprachen.

Klicken Sie auf:
www.ec.europa.eu/youreurope

Europe Direct Munshausen
 11, Duerefstrooss
 L-9766 Munshausen
 Tel.: +352 92 93 73
 Fax: +352 92 99 85
munshausen@europedirect.lu
www.europedirect.lu

Europe Direct Munshausen beantwortet Ihre Fragen zur EU

Sie suchen Informationen über die Europäische Union? Haben Sie vielleicht konkrete Fragen? Bitte zögern Sie nicht und setzen Sie sich mit uns in Verbindung. Wir sind an Wochentagen von 8-12 und von 13-17 Uhr in Munshausen gerne für Sie da.

Zudem finden Sie eine Auswahl an Broschüren im Tourist Center 'A Robbesscheier' sowie im Carrefour/GB in Marnach. Auch in den regionalen Bibliotheken Tony Bourg in Troisvierges, Ourdall Bibliothek in Vianden und in der Bibliothek von Eschdorf steht Ihnen Infomaterial rund um die Europäische Union zur Verfügung.

Übrigens: Schüler können auch gerne vorbeikommen, wenn es Aufgaben rund um die EU gibt!

Mit unserem Informationsstand sind wir außerdem bei folgenden regionalen Märkten:

15.7.	Branebuurger Maart, Brandenburg
5.8.	Naturpark-Our Fest, Hosingen
8.9. - 9.9.	Bicherfest, Vianden
15. - 16.9.	Pflanzenbörse, Stolzembourg



News 4 You

Jugendprojekte aus der Region

16. JUNI 2012 IST YOUNG DRIVERS DAY

Der Autocenter Goedert Young Drivers Day hat sich aus dem Stand zu einem großen Erfolg entwickelt. Das ganztägige Fahrertraining fand 2011 mit Hilfe des Profi-Rennfahrers Alex Wurz statt und auch am 16. Juni 2012 warten auf der Goodyear Teststrecke in Colmar-Berg wieder ein Dutzend Workshops und ein umfangreicher Open Day des Fahrsicherheitszentrums.

Dank neuer Sponsoren haben wir noch mehr Highlights für dich und dieses Mal sind gleich zwei Rennfahrer für den Young Drivers Day am Start! **Registriere dich ab dem 1. April online** für die Workshops! Aus allen Anmeldungen werden per Zufall die 120 Teilnehmer bestimmt, die für 25.-€ an 12 exklusiven Workshops teilnehmen können. Wer nicht ausgelost wird kann trotzdem den kostenlosen Tag der offenen Tür besuchen, wo ein spannendes Pro-

gramm wartet. Während deine kleinen Geschwister im Fahrrad-Verkehrspark üben, kannst du ein elektrisches Auto testen und natürlich zwei echte Rennfahrer treffen, Autogrammstunde inklusive. Du willst wissen, welche Profis am 16. Juni nach Colmar-Berg kommen? Klick auf www.ydd.lu und du findest die Antwort... und wenn du schon da bist, meld dich doch gleich an!

T9T – DAS JUGENDHAUS STARTET 2 NEUE PROJEKTE

Das Jugendhaus Norden erweitert sein Angebot. Der Rent-a-Babysitter Service wächst unaufhörlich, die Website wurde daher komplett überarbeitet und ist jetzt zusätzlich neben Deutsch auch auf Englisch und Französisch zugänglich. Außerdem lassen sich Babysitter nun auf einer Karte auswählen.

Zusammen mit dem Service National de la Jeunesse stellt das Jugendhaus Norden stolz das 'Label Proufsall' vor: Im

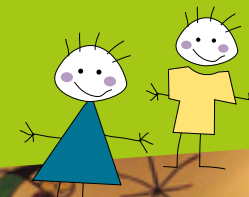
Laufe von 12-18 Monaten können sich Jugendliche von Profis coachen lassen und am Ende des Projektes eine eigene Demo-CD produzieren. Zu diesem Zweck wurde im Jugendhaus Élwen der dritte Stock umgebaut. Weiteres Equipment ist nach Bedarf der Jugendlichen geplant.

In Zusammenarbeit mit dem SNJ entsteht noch ein weiteres Projekt: Namhafte Künstler, wie die 'Cirque du Soleil'-Tänzerin Sylvia Camarda, der Musiker Serge Tonnar und der Bühnenbildner Bryan Tweddle, werden mit Jugendlichen eine 50-minütige Show aus Tanz und Musik auf die Beine stellen.

Informationen zu den neuen Projekten und einen Eventkalender finden sich auf der ebenfalls frisch gestalteten Website www.t9t.lu. Vorbeischaun lohnt sich!



MENG SÄIT



Singend durch die Weihnachtszeit

Nach einem Monat Proben war es soweit: Das Team 2C aus der Grundschule Parc Hosingen hat für Weihnachten eine CD aufgenommen. Die Begeisterung der Kinder war riesig! Die Lieder sind auf mehreren Sprachen, unter anderem luxemburgisch, deutsch, französisch und englisch.

Anschließend wurde die CD auf der traditionellen Weihnachtsfeier verkauft, die jedes Jahr vor den Weihnachtsferien stattfindet. Der Erlös ging an unsere Partnerschule im Niger und an ALAN asbl ('Association Luxembourgeoise d'aide pour les personnes Atteintes de maladies Neuromusculaires et de maladies rares').

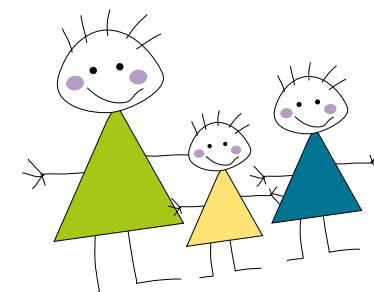


Wir haben eine CD aufgenommen. Und Dany hat uns geholfen und Jeffs Vater hat uns mit dem Glockenspiel begleitet.
Jeff, Lenny, Max

Wir haben gesungen und es hat Spaß gemacht und wir haben alle mitgemacht. Unsere Eltern haben auch mitgemacht.
Pit, Jamie

Wir haben eine tolle CD gemacht. Es hat viel Spaß gemacht, und viele Eltern waren da. Wir haben 15 Lieder aufgenommen. Das erste Lied war 'Macht euch bereit.' Das letzte Lied war 'Bitte hör nicht auf zu träumen.'
Lee-Ann, Nora

Wir haben Lieder aufgenommen und eine tolle CD gemacht. Es waren 15 Lieder, die wir aufgenommen haben. Wir haben 6 Lieder mit den Eltern zusammen gesungen. Das Lied 'De Rap vum Houseker am Läp' finde ich toll, weil ich den Rap ganz alleine mit Elke und Nora gesungen habe. Es hat viel Spaß gemacht. Dany hat uns geholfen.
Ly



nortTIC
Centre de services
1, Parc
L-9836 Hosingen
Fern Barbel:
Tel.: +352 691 202 333
Dany Gallo:
Tel.: +352 691 202 444
www.norttic.lu



Kontakt

Hotel des Nations / Bistro 1865
29, rue de la Gare
L-9707 CLERVAUX
Tel.: +352 92 10 18
www.hoteldesnations.lu
info@hoteldesnations.lu



**Zurück in die Zukunft
Bistro 1865 öffnet seine Türen.**

den der Gäste und die Erfüllung der Kundenwünsche im Mittelpunkt ihrer Betriebsphilosophie. Neben komfortablen Zimmern und einer hochwertigen Küche wird der Gast im Wellness-Center und Beautybereich mit Ayurveda und Massagen verwöhnt.

Jetzt wurde auch die Gastwirtschaft rundum erneuert. Mit dem neuen Namen des Hauses geht auch der Einrichtungsstil auf die Anfänge im Jahre 1865 zurück. Im Bistro treffen sich die Gäste zu Kaffee und Kuchen, einem Eis oder einem Glas unter Freunden. Auf der Bistrokarte findet man eine leichte Küche, davon manches mit mediterranem Flair. Es gibt aber auch altbewährte Luxemburger Spezialitäten. Auch ein Zeitreisender aus dem 19. Jahrhundert würde sich im Bistro 1865 wie zu Hause fühlen.

Rillettes vom Schwein

500 g Schweinebauch (ohne Schwarte)
500 g Schweineschulter (o. Schwarte)
500 g gekochter Schinken (o. Schwarte)
300 g Schweineschmalz

Salz, Pfeffer, Knoblauch, Thymian und Lorbeerblätter

Zubereitung

Das Fleisch würfeln und mit dem Fett, den Gewürzen, Salz und Pfeffer in einen Kochtopf geben. Ca. 4 Stunden auf kleiner Flamme köcheln lassen.

Nach dem Kochen das Fleisch mit einer Gabel zerdrücken, einen Teil des Fetts entnehmen.

Die Mischung in Steinguttöpfen oder Gläsern mit Deckel geben, mit dem restlichen Fett übergießen, Töpfe schließen.

Kühl stellen, mindestens 12 Stunden ruhen lassen.

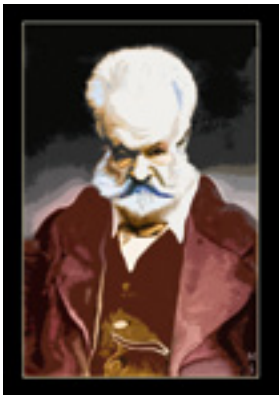
Im Kühlschrank mindestens 14 Tage haltbar. Schmeckt zu Baguette oder einem kräftigem Vollkornbrot, zB vom Schankhaff in Hüpperdange.

PS: für Rillettes von Schwein und Ente fügen Sie einfach das Fleisch von 3 eingelegten Entenkeulen (cuisses de canard confits) zum obigen Rezept hinzu.

Rezept von Michael Delecourt,
Bistro 1865

**Kunst aus der Perspektive
von Humor und Satire**

5. Internationales Cartoon-Festival in Vianden



Das Cartoon-Festival Vianden ist zu einem festen Bestandteil des kulturellen Lebens im Norden des Landes sowie und zu einer Referenz für renommierte Cartoonisten und Karikaturisten aus aller Welt geworden. So hatten sich letztes Jahr 424 Künstler aus 68 Ländern mit 943 Zeichnungen beteiligt.

Für die nunmehr 5. Auflage des internationalen Cartoon-Wettbewerbs wurde das Thema 'Kunst' vorgegeben. Ein Thema, das an sich sämtliche Kunstrichtungen von der Malerei über Musik, Literatur, Theater, Film, Fotografie usw. umfasst. Doch Florin Balaban, Organisator des Festivals und selbst preisgekrönter Cartoonist, berichtet, dass die Bildende Kunst mit Schwerpunkt Malerei im Fokus der teilnehmenden Cartoonisten steht.

Neben der Kategorie 'Cartoon' wird dieses Jahr ein zusätzlicher Preis für die Kategorie 'Karikatur' vergeben. Als Modelle sind: der Schriftsteller Victor Hugo (der einige Jahre in Vianden gewirkt hat) und Ronald Searle (ein 2011 verstorbener britische Cartoonist) vorgegeben.

Dank der professionellen Organisation und des strengen Kriterienkataloges wurde der Viandener Cartoon- und

Karikaturen-Wettbewerb auch dieses Jahr wieder von der 'Federation of cartoonists organisations' (FECO) mit der höchsten Punktzahl ausgezeichnet.

Unterstützt wird Florin Balaban, Organisator des Wettbewerbs und Besitzer des Cartoon- und Karikatur Museums in Vianden von den Partnern 'CartoonArt. lu asbl', 'Amis du Château de Vianden a.s.b.l.', Naturpark Our sowie zahlreichen Sponsoren.

Die 7-köpfige Jury, unter der Leitung des preisgekrönten Cartoonisten Pol Leurs, wird wieder die Qual der Wahl haben, um die zu prämierenden Werke herauszufiltern. Auf jeden Fall bleibt es spannend, denn die Preisträger werden erst bei der Vernissage am 5. Mai in Vianden bekannt gegeben. Eine Auswahl von ca. 120 Werken ist dann vom 5. Mai bis 3. Juni im Rittersaal des Viandener Schlosses zu sehen. Danach folgt eine Wanderausstellung im In- und Ausland.

Weitere Informationen:
Musée de la Caricature et du Cartoon
48, Grand-Rue
L-9410 Vianden
Tel.: +352 621 283 790
balaban@pt.lu
www.caricature.eu



PROGRAMM

5.5.	Offizielle Ausstellungs-Eröffnung mit Preisüberreichung, www.castle-vianden.lu
5.5. - 3.6.	Schloss Vianden, www.castle-vianden.lu
5.6. - 2.9.	Musée de la caricature et du cartoon, Vianden
12. - 28.10.	Centre Noppeney, Differdange
8. - 17.11.	Shopping Center 'Belle Etoile', Bertrange

Agenda

AKTIV PROGRAMM



13.5.
29. Clärrwer Loof + Vëlosdag am Kanton Clärréf
www.csn.lu + www.tourisme-clervaux.lu

19.5.
8. Nationale Walking-Dag
Clervaux, www.tourisme-clervaux.lu

20.5.
Mini-Playback Show
Wincrange, Org.: Wëntger Musik

27.5.
Randonnée Aloyse Habscheid
Wincrange, Org.: Eislecker Velosfrënn

28.5.
Rallye Pédestre
Boxer, Org.: Sparveräin 'De leste Sou'

28.5.
Spill ouni Grenzen
Hupperdange, Org.: Jeunesse Hëpperdang asbl

3.6.
Trëppeltour zu Wilwerdang
Org.: Gaat an Heem

9.+10.6.
IVV-Wandertage im Naturpark Our mit 1. Marathon Saar-Lor-Lux Cup
Org.: Schlënnerrflitzer Houschent

17.6.
Marche gourmande
Walsdorf, Org.: An Elo? asbl

27.+28.7.
24 Stonne Velo Wëntger
www.24hwentger.lu

15.7.
Marche gourmande
Huldange, Org.: Les amis de Huldange

April-August
Weitere Aktiv-Angebote finden Sie in der Sonderbeilage 'agend'our'

FESTE UND MÄRKTE



28.4., 26.5., 30.6., 28.7.
Ourdaller Maart
Heinerscheid, www.cornelyshaff.info

5.5.
Blumenmarkt
Org.: SI Furen, www.tandel.lu

6.5.
Spargelfest
Longsdorf, Org.: Flitzmeis

17-20.5.
5. internationale Quiltfestival Kiischpelt
Wilwerwiltz, www.sik.lu

23.6.
Open Air Kunstfestival Lellgen
www.sik.lu

23.6.
Stroossefest op der Bëttler Gare
Org.: SI Fouhren

30.6. + 1.7.
Expo Eeschwëller
Org.: Syndicat d'initiative Gemeng Eeschwëller

1.7.
Donatus-Feier op der Trätter-Strooss
Org.: Natur- an Interesseveräin Tratten

15.7.
14. Braaneburger Maart
Brandenbourg

21. + 22.7.
Click Clervaux - festival de la photo
www.clervauximage.lu

28.7.-5.8.
Festival Historique International
Vianden, www.castle-vianden.lu

5.8.
Naturpark Our Wissensfest
www.naturpark-our.lu

12.8.
Millefest Enscherange
www.touristcenter.lu

25.8.
35 Jahre Europadenkmal
www.evea.de

KONZERTE UND THEATER



3.3.-29.4.
De kleng Maarnicher Festival
www.dkmf.lu

21.4. **21:00**
Jazz & brazilian/portuguese Concert, INUK Trio
Vianden, www.anciencinema.lu

28.4.
Internationales Konzert
Kirche Bastendorf, Org.: Baastenduerfer Musik asbl

6.5.
Kirmesconcert
Centre culturel Lieler, Org.: Fanfare 3 Frontières Léiler

12.5.
Frühjahrskonzert
Saal 'Maison Relais' Tandel, Org.: Baastenduerfer Musik asbl

3.6.
Kirmesconcert
Heinerscheid Centre culturel, Org.: Fanfare Ste Cécile Hengëscht

9.+15.+16.6.
Danzgala
Centre culturel Wincrange, Org.: Danzschoul Jos Molitor

16.6.
Galaconcert
Troisvierges, Org.: Harmonie Union

30.6. **21:00**
Jazz-Concert 'Jitz Jeitz Quartet'
Vianden, www.anciencinema.lu

7.+8.7.
Weekend musical
Clervaux, www.tourisme-clervaux.lu

WEITERE VERANSTALTUNGEN

www.cube521.lu
www.orion.lu
www.anciencinema.lu
www.touristcenter.lu
www.nordi.lu

WORKSHOPS, KURSE UND AUSSTELLUNGEN



27.4.-27.5.
Exposition Graceland
Vianden, www.anciencinema.lu

5.5.-3.6.
Salon de la Caricature 2012 'Art'
Schloss Vianden, www.caricature.eu

12.5.-29.5.
Exposition 'International Artists meeting'
Vianden, www.castle-vianden.lu

WEITERE KURSE

www.landakademie.lu
www.pogo.lu

Foto-Wettbewerb

der Naturparke Our und Obersauer

Thema: 'Landschaft klein & groß – von nah & fern'

Ihr Foto auf dem Naturpark- Kalender 2013!

Hobby-Fotografen aufgepasst! Die Naturparks Obersauer und Our suchen für den Naturpark-Kalender 2013 die besten Fotografien zum Thema 'Landschaft klein & groß – von nah & fern'. Gemeint sind Fotos von Landschaften- bzw. Landschaftselementen aus den Naturparken Our und Obersauer.

Einsendeschluss: 30. Juni 2012

Teilnahmebedingungen: www.naturpark-sure.lu



CUBE 521 HIGHLIGHTS

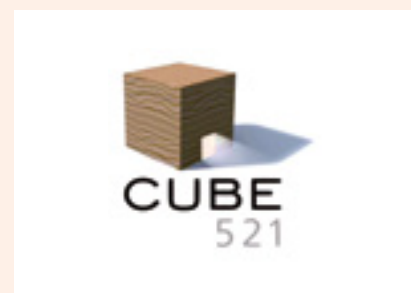


19.4. **20:00**
Tigran Hamasyan 'A Fable'
Jazz

22.4. **18:00**
Hans-Hermann Thielke
Comedy-Kabarett

8.6. **20:00**
Ursli und Toni Pfister 'Servus Peter – oh là là Mireille'
Entertainer von feinstem Format!

Ob Jazz, Klassik, Theater, Tanz, Kindervorstellungen, Kabarett, das Cube 521 bietet spannende Veranstaltungen übers ganze Jahr! Das Programm: www.cube521.lu



'ART'



ERLEBEN SIE DIE VIELSEITIGKEIT DES NATURPARKS OUR IM RAHMEN DES ERLEBNISPROGRAMMS 2012

agend'our

SONDERBEILAGE APRIL 2012

ERLEBNIS- PROGRAMM 2012

**KRABBELTIEREN
AUF DER SPUR**



**AUF ENTDECKUNGS-
TOUR AM BACH**



**14. BRANEBUURGER
MAART**





OURDALLERMAART IN HEINERSCHIED

Landwirte, Handwerker und Hobbyproduzenten aus den Naturparken Our und Obersauer stellen ihre Qualitätsprodukte vor. Das Angebot reicht von der Herstellung alter Kehrbesen über Keramik, Gemüse, Brot, Liköre, Fleisch- und Fischprodukte, Eier, Kartoffeln, Essig und Öl bis hin zu Dekorativem und Schmuck und vieles mehr. Ausser den Produzenten findet der Besucher zudem ein abwechslungsreiches Rahmenprogramm: Animation, geführte Besichtigungen der Hausbrauerei mit Bierverkostung, Essens- und Getränkestände, sowie gastronomische Menüs im hauseigenen Restaurant.

Datum	jeden letzten Samstag im Monat (März-November 2012)
Zeitpunkt	10:00 -16:00 Uhr
Treffpunkt	Heinerscheid Cornelyshaff
Organisator	Tourist Center 'A Robbesscheier'
Infos	Tel.: +352 92 17 45-1, info@touristcenter.lu www.touristcenter.lu



ELFEN, FEEN UND ZWERGE

Fast hätten wir sie vergessen.....die Zwerge, Elfen und sonstige guten Geister, die anscheinend unsere Natur behüten, zumindest aber seit jeher unsere Fantasie beflügeln. Wir nehmen mögliche Verstecke unter die Lupe, basteln ein 'Elfen-Blumen-Klang-Spiel' und bekommen eine spannende Geschichte erzählt.

Bitte an eine dem Wetter angepasste Kleidung und einen kleinen Pausensnack denken.

Alter: 6-9 Jahre. 4 € Teilnahmegebühr

Datum	Donnerstag, den 26. April 2012
Zeitpunkt	14:30 - 17:00 Uhr
Treffpunkt	Troisvierges Maison relais
Organisator	Naturpark Our
Infos und Anmeldung	Naturpark Our, Tel: +352 90 81 88 635 e-mail: beatrice-casagrande@naturpark-our.lu www.naturpark-our.lu

3. SPARGELFEST MAT MARKUSFEST

Seit 2010 lassen die 'Longsdreifer Flitzmeis' eine Tradition von vor der französischen Revolution wieder aufleben. Erleben Sie im historischen Umfeld der Markuskapelle um den 'Longsdreifer Marksbierg' hautnah Handwerk und Kochkunst. Ausserdem erfahren Sie Interessantes über den Spargel und seine Geschichte in der Gegend. 14:30 - 15:30 Uhr geführte Besichtigung der Markuskapelle. Für Essen (Menü) und Trinken ist bestens gesorgt. (Kinder)-Animation, Hobby- und Kunsthandwerk und Musik.

Datum	Sonntag, den 6. Mai 2012
Zeitpunkt	10:00 -18:00 Uhr
Treffpunkt	Longsdorf
Organisator	D'Flitzmeis Longsdref
Infos und Anmeldung für Menu	Tel.: +352 621 222 640, e-mail: info@cds.lu



'MIR GIN OP D'GROUF' KUPFERGRUBE STOLZEMBURG

Geführte Besichtigung des Museums, des geologischen Lehrpfads und der unterirdischen Galerien der Kupfergrube. Dauer: ca. 2-3 Stunden. Helme, Regencap und Stiefel werden gratis an die Teilnehmer verteilt.

Datum	Vorsaison: 8.04.; 9.04.; 15.04.; 22.04.; 29.04.; 30.04.; 1.05.; 4.05.; 5.05.; 6.05.; 13.05.; 17.05.; 20.05.; 27.05.; 28.05.; 3.06.; 10.06.; 17.06.; 23.06.; 24.06.; 1.07.; jeweils um 14:00 Uhr Führungen auf L/FR oder NL/D Hauptsaison: 8.7. - 2.9.: täglich Führungen auf NL/D um 14:00 Uhr;
Treffpunkt	Kupfergrubenmuseum, 5A, rue Principale, Stolzenburg
Preis	Erwachsene 6 €, Kinder 6-13 Jahre 3 €
Organisator	SI Stolzenburg, Guides des Ardennes asbl
Infos	Tel.: +352 84 93 25 27, guides.ardennes@ortal.lu, www.stolzenbourg.lu

TRANSIT@SCHOOL

Ausstellung im Rahmen des europäischen Programms Comenius. Grenzüberschreitendes Schülerprojekt. Transit@school ist ein Gemeinschaftsprojekt von 6 europäischen Schulen. Alle Partner sind geographisch über den Breitengrad verbunden. Schüler aus den 6 Schulen erstellen eine Fotoarbeit. Diese setzt sich zusammen aus Bildern der eigenen Heimat und aus Fotografien die während einer Austauschreise zu einer Partnerschule entstanden sind. Die besten Arbeiten aus dem zweijährigen Projekt werden in einer Ausstellung gezeigt. Eintritt frei.

Datum	27. April - 28. Mai 2012
Zeitpunkt	Donnerstags bis Sonntags 11:00 - 18:00 Uhr
Treffpunkt	ehemaliges Hôtel du Parc, rue du Parc, Clervaux
Organisator	Clervaux - cité de l'image a.s.b.l.
Infos	info@clervauximage.lu, Tel.: +352 26 90 34 96, www.clervauximage.lu



VÉLOSDAG AM KANTON

Die Strasse zwischen Clervaux und Weiswampach wird für motorisierte Fahrzeuge gesperrt. Die Strecke von 11km ist für Fahrräder, Wanderer etc. reserviert. Die Teilnahme ist gratis. Startpunkte befinden sich in Clervaux und Weiswampach. Personen, die die Strecke nicht zweimal machen möchten, können auf den Shuttlebus zurückgreifen. Abfahrt: Clervaux und Weiswampach.

Datum	Sonntag, den 13. Mai 2012
Zeitpunkt	11:00 - 18:00 Uhr
Treffpunkt	Clervaux-Bahnhof oder Weiswampach/Centre de loisirs
Organisator	Gemeinde Clervaux und Weiswampach, Syndicats d'Initiatives
Infos	SI Weiswampach Tel.: +352 97 91 99 und 97 20 78



5. INTERNATIONALES QUILT FESTIVAL

Nach 2004, 2006, 2008 und 2010 steht nun die 5. Auflage des Quiltfestivals vor der Tür, welches vom 17. bis 20. Mai 2012 im Kiischpelt stattfindet. In den Ortschaften Pintsch, Wilwerwiltz, Lellingen und Enscherange stellen nationale und internationale Patchworkkünstler ihre Werke aus. Parallel zum Festival findet ein Wettbewerb zum Thema 'Steine' statt. Man kann an verschiedenen Workshops teilnehmen ohne Voranmeldung. Eine Geschäftsstrasse mit nationalen und internationalen Verkaufständen wartet auf ihren Besuch.

Datum	17. - 20. Mai 2012
Zeitpunkt	10:00 - 18:00 Uhr
Treffpunkt	Pintsch, Wilwerwiltz, Lellingen und Enscherange.
Organisator	SI Kiischpelt
Infos	A. Lutgen-Lentz +352 92 06 63 e-mail: sik@pt.lu, www.quiltfestival.lu



SCHAFSWOCHE IM TOURIST CENTER MUNSHAUSEN

Neben der Fütterung der Schafe, dem Scheren und der Klauenpflege, dem Waschen und Filzen der Wolle, dem Vorführen von Webarbeiten, dem Anfertigen von lustigen kleinen Schafen aus Keramik, dem Backen von Schafsplätzchen im Backofen des Tagelöhnerhauses wird der Besucher zur Pferdekutschenfahrt mit den Ardenner Pferden, dem Eselreiten und vielem mehr eingeladen.

Datum	19. Mai - 3. Juni 2012
Zeitpunkt	jeden Tag von 10:00 -18:00 Uhr
Treffpunkt	Munshausen, Robbesscheier
Organisator	Tourist Center a.s.b.l.
Infos	Tel.: +352 92 17 45-1, Fax.: +352 92 93 47 info@touristcenter.lu, www.touristcenter.lu



22. OPEN AIR KONSCHTFESTIVAL LELLINGEN

Über 100 Künstler malen den ganzen Tag in Lellingen. Ausstellungen in 5 Scheunen. Animation mit Musik, Akrobaten und Clowns, Kinderateliers

Datum	Donnerstag, den 23. Juni 2012
Zeitpunkt	10:00 -18:00 Uhr
Treffpunkt	Lellingen, Kiischpelt
Organisator	Gemeinde Kiischpelt und Vereine
Infos	Tel.: +352 92 06 63, www.sik.lu, sik@pt.lu; www.konstfestival.lu



NATIONALE WALKING DAG

Die verschiedenen Wanderstrecken 5km, 10km, 20km, gehören an diesem Tag den Wanderfreunden aus ganz Luxemburg und dem nahen Ausland. Animation, Musik, Springschloss, Essen und Getränkestände, Infostände, stehen den Wanderfreunden zur Verfügung.

Datum	Samstags, den 19. Mai 2012
Zeitpunkt	7:00 - 17:00 Uhr
Treffpunkt	Hall Polyvalent Clervaux
Organisator	SI Clervaux, FC Claravallis
Infos und Anmeldung	Tel.: +352 92 00 72 info@tourisme-clervaux.lu, www.tourisme-clervaux.lu



WASSERERLEBNISNACHMITTAG AUF ENTDECKUNGSTOUR AM BACH

Wir entdecken die Welt des Baches. Dabei finden wir heraus, warum und wie schnell das Wasser in einem Bach fließt. Wir entdecken winzig kleine Tiere, die von der Strömung nicht weggeschwemmt werden und werden uns mit Spielen rund ums Wasser vergnügen.

Bitte Gummistiefel und ein Handtuch mitnehmen. Bitte an eine dem Wetter angepasste Kleidung und einen kleinen Pausensnack denken.

Alter: 8-12 Jahre, 4 € Teilnahmegebühr

Datum	Donnerstags, den 14. Juni 2012
Zeitpunkt	14:30 - 17:00 Uhr
Treffpunkt	Brandenbourg, Feuerwehrhaus
Organisator	Naturpark Our
Anmeldung und Infos	Naturpark Our, Tel.: +352 90 81 88 635, e-mail: beatrice-casagrande@naturpark-our.lu, www.naturpark-our.lu

FAHRRADTOUR DURCH DAS SCHÖNE ÖSLING

Samstagmorgen: vom Bahnhof in Troisvierges aus entdecken wir das aussergewöhnliche Panorama der Luxemburger Ardennen. Nachmittags radeln wir über Hupperdange und Munshausen nach Clervaux. Übernachtung in einem bed+bike Hotel.

Sonntags: der 'Wëntger Gënzentour' führt uns unter anderem zur 'Helzerklaus' mit ihrem über 500 Jahre alten Holztar.

60-75 km/Tag. Maximal 10 Personen. Keine Rennräder.

Datum	Samstag und Sonntag, den 23. und 24. Juni 2012
Zeitpunkt	Wird bei der Anmeldung bekannt gegeben
Treffpunkt	Bahnhof, Troisvierges
Organisator	LVI, Lëtzebuurger Vëlos-Initiativ asbl
Infos und Anmeldung	Gust Muller Tel.: +352 43 90 30 29 Anmeldung bis zum 1. April möglich



BIENENWOCHE IM TOURIST CENTER MUNSHAUSEN

Hier erfahren Sie interessante Details über unsere kleinen Helfer. Wie leben die Bienen, arbeiten alle oder nur einige? Wo kommt der Honig her? Welche Vorteile hat die biologische Bienenhaltung gegenüber der traditionellen? Auf diese und andere Fragen antworten Ihnen unsere Imker bereitwillig.

Datum	23. Juni - 8. Juli 2012
Zeitpunkt	jeden Tag von 10:00 -18:00 Uhr
Treffpunkt	Munshausen, Robbesscheier
Organisator	Tourist Center a.s.b.l.
Infos	Tel.: +352 92 17 45-1 info@touristcenter.lu, www.touristcenter.lu

14. BRANEBUURGER MAART THEMA 'FREIZEIT'

Erlebnismarkt mit Produzenten aus Luxemburg und anderen Regionen, Animation, Konzerte, Kinderaktivitäten und vieles mehr.

Datum	Sonntag, den 15. Juli 2012
Zeitpunkt	10:00 -18:00 Uhr
Treffpunkt	Brandenbourg im ganzen Ort
Organisator	Gemeinde Tandel und Vereine, Naturpark Our
Infos	Tel.: +352 90 81 88 632 info@naturpark-our.lu, www.naturpark-our.lu



NATURPARK OUR WISSENSFEST

Naturpark Our zum Anfassen, Ausprobieren und Begreifen. An unterschiedlichen Stationen zu den Themen Energie, Landwirtschaft, Offenland, Wald und Wasser lernen große und kleine Besucher die Lebensräume im Naturpark kennen. Die Stationen werden durch Versuche, Spiele, Schautafeln, Arbeitsblätter, etc. erlebnisorientiert gestaltet und korrespondieren inhaltlich und optisch mit der Ausstellung im Naturparkhaus. An den Stationen finden Aktivitäten statt, die den ganzen Tag über besucht werden können. Für jede besuchte Station gibt es einen Ouri-Stempel in den Ouri-Pass. Ergänzt werden die Stationen durch Einzelaktivitäten (mit Anmeldung vor Ort) wie beispielsweise, das Geocaching, der Digitale Wanderführer, Heißluftballon, etc. Diese Aktivitäten finden zu festen Zeiten statt. Darüber hinaus gibt es weitere Aktivitäten im Bereich Unterhaltung (der Wasserkreislauf als Wasserorchester mit Michael Bradke, Karikaturen, Wetterstation, Konzerte, etc.).

Keine Anmeldung im voraus erforderlich.

Datum	Sonntag, den 5. August 2012
Zeitpunkt	11:00 - 18:00 Uhr
Treffpunkt	Naturparkhaus, Parc Hosingen
Organisator	Naturpark Our
Infos	Naturpark Our: Tel.: +352 90 81 88-1 info@naturpark-our.lu, www.naturpark-our.lu



WIESENNACHMITTAG AUF ENTDECKUNGSTOUR IN DER WIESE

Wir liegen im Gras und erforschen die Pflanzen- und Tierwelt einer Wiese. Dabei nehmen wir Schmetterlinge ganz besonders unter die Lupe, legen ein Gräserbuch an und weben einen Teppich aus Gras.

Bitte an eine dem Wetter angepasste Kleidung und einen kleinen Pausensnack denken.

Alter: 6-12 Jahre, 4 € Teilnahmegebühr

Datum	Donnerstag, den 28. Juni 2012
Zeitpunkt	14:30-17:00 Uhr
Treffpunkt	Drauffelt, Parkplatz Bahnhof
Organisator	Naturpark Our
Infos	Naturpark Our, Tel: +352 90 81 88 635, e-mail: beatrice-casagrande@naturpark-our.lu, www.naturpark-our.lu



SENTIER DES PASSEURS, TROISVIERGES

Auf den Spuren der Fluchthelfer. 6 Geführte Wanderungen auf dem 'Sentier des Passeurs', 8 km, ca. 3 Stunden

Datum	An 6 Sonntagen vom 15. Juli -19. August 2012 (15.7., 22.7., 29.7., 5.8., 12.8., 19.8.)
Zeitpunkt	10:15 Uhr
Treffpunkt	Troisvierges Bahnhof (keine Anmeldung erforderlich), 2 €, Kinder < 10Jahre gratis
Organisator	ORTAL, Guides touristiques des ardenne, Naturpark Our, SI Troisvierges
Infos	ORTAL: Tel.: +352 26 95 05 66; secretariat@ortal.lu



MILLEFEST - INDUSTRIEKULTUR IM 'KIISCHPELT'

Entdecken Sie die restaurierte Wassermühle, ihre Geschichte, ihre Produkte sowie ein erlebnisreiches Rahmenprogramm: alles zum Thema Mühlen und Mahlen.

Datum	Sonntag, den 12. August 2012
Zeitpunkt	10:00 -18:00 Uhr
Treffpunkt	Rackésmillen, Enscherange bei Wilwerwiltz
Organisator	Tourist Center a.s.b.l., Naturpark Our
Infos	Tel.: +352 92 17 45-1, info@touristcenter.lu www.touristcenter.lu